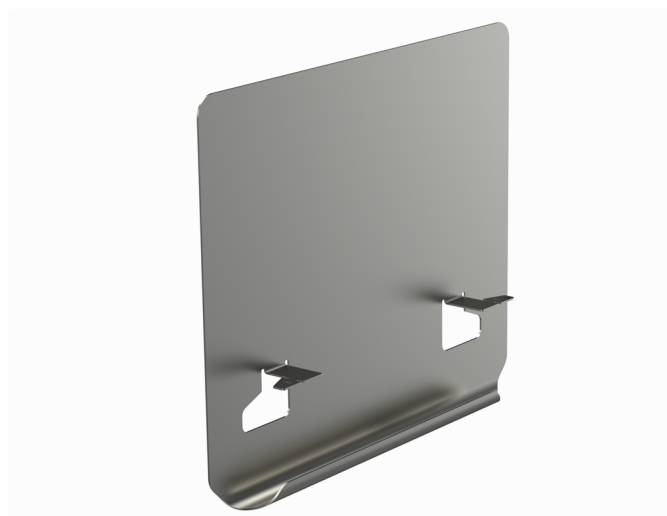


Монтажная пластина DPA-O PG

Монтажные пластины DPA-O служат для крепления распределительных коробок и других устройств к кабельным лоткам KS. Щитовые пластины DPA и DPA-O используются для крепления разветвительных коробок и розеток. Пластины крепятся путем загиб крепежных «усиков» вокруг бокового профиля лотка. При необходимости пластины можно зафиксировать шурупами.



Наименование	DPA-O PG		
Код	1449686		
Материал	Сталь		
Класс степени воздействия	C1-C2		
Цвет	Серый		
Единица измерения	PCE		
Упаковка	10 PCE		
Размеры (мм) Длина Высота Ширина	206	25	250
Вес (кг/ш)	0,41		
GTIN-код	6438377022891		
Обработка поверхности	Изготовлен из горячеоцинкованной стали в соответствии со стандартом EN 10346		

