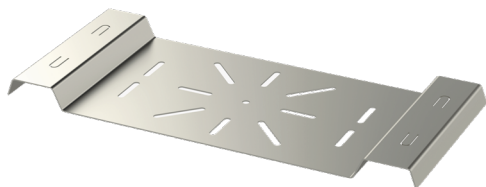


## Монтажная пластина DPB PG

Монтажные пластины DPB служат для крепления распределительных коробок и других устройств к кабельным лоткам KS. Щитовые пластины DPB и DPB-О используются для крепления разветвительных коробок и розеток. Пластины крепятся путем загиба крепежных «усиков» в отверстия перекладин профильного лотка. При необходимости пластины можно зафиксировать шурупами.



Наименование	DPB PG		
Код	1449687		
Материал	Сталь		
Класс степени воздействия	C1-C2		
Цвет	Серый		
Единица измерения	PCE		
Упаковка	10 PCE		
Размеры (мм) Длина   Высота   Ширина	125	16	288
Вес (кг/ш)	0,29		
GTIN-код	6438377022907		
Обработка поверхности	Изготовлен из горячеоцинкованной стали в соответствии со стандартом EN 10346		

