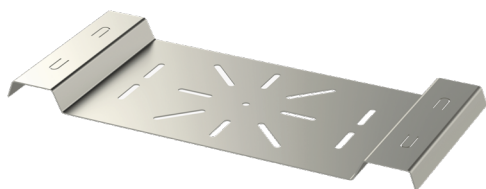


## Монтажная пластина DPB XPG

Монтажные пластины DPB служат для крепления распределительных коробок и других устройств к кабельным лоткам KS. Щитовые пластины DPB и DPB-О используются для крепления разветвительных коробок и розеток. Пластины крепятся путем загиба крепежных «усиков» в отверстия перекладин профильного лотка. При необходимости пластины можно зафиксировать шурупами.



Наименование	DPB XPG		
Код	1433446		
Материал	Сталь		
Класс степени воздействия	C1-C4		
Цвет	Серый		
Единица измерения	PCE		
Упаковка	10 PCE		
Размеры (мм) Длина   Высота   Ширина	125	16	288
Вес (кг/ш)	0,29		
GTIN-код	6438377109912		
Обработка поверхности	Изготовлен из стали с покрытием в соответствии со стандартом EN 10346		

