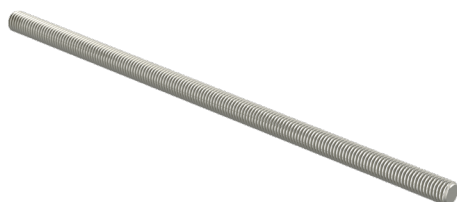


Резьбовой стержень GT-16 L=2000 HDG

Резьбовые стержни GT используются для подвешивания кабельных лестниц и лотков с различными типами промежуточных опор и потолочных кронштейнов.



Наименование	GT-16 L=2000 HDG		
Код	1449161		
Материал	Сталь		
Класс степени воздействия	С1-С4		
Цвет	Серый		
Единица измерения	MTR		
Упаковка	10 PCE / 20 MTR		
Размеры (мм) Длина Высота Ширина	16	16	2000
Вес (кг/ш)	2,5		
GTIN-код	6438377019778		
Обработка поверхности	HDG или соответствующая защита от коррозии		

Размер L (мм)	2000
Нагрузочная способность (кг)	1000