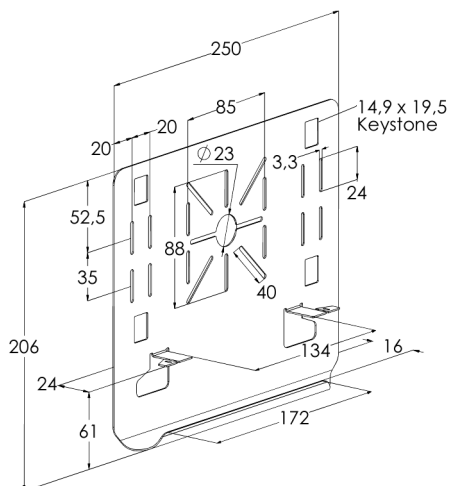
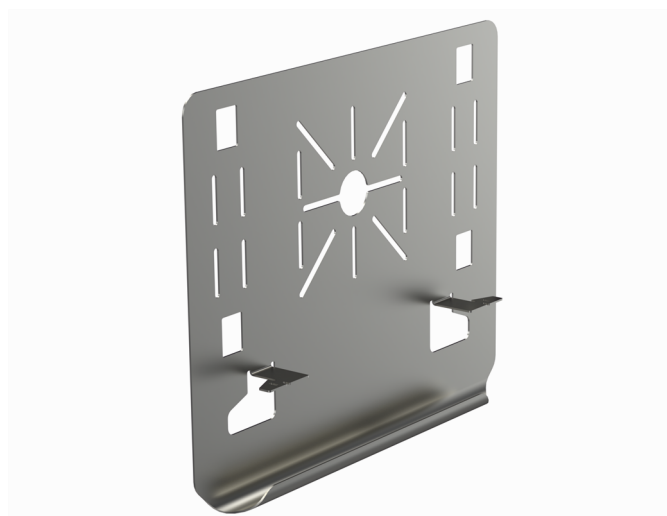


Монтажная пластина HST DPA

Монтажные пластины DPA служат для крепления распределительных коробок и других устройств к кабельным лоткам KS. Щитовые пластины DPA и DPA-О используются для крепления разветвительных коробок и розеток. Пластины крепятся путем загиб крепежных «усиков» вокруг бокового профиля лотка. При необходимости пластины можно зафиксировать шурупами.



Наименование	HST DPA		
Код	1430314		
Материал	Кислотостойкая нержавеющая сталь		
Класс степени воздействия	С1-СХ		
Цвет	Серый		
Единица измерения	PCE		
Упаковка	10 PCE		
Размеры (мм) Длина Высота Ширина	206	25	250
Вес (кг/ш)	0,33		
GTIN-код	6438377005610		
Обработка поверхности	Изготовлен из нержавеющей стали в соответствии со стандартом EN 10088		