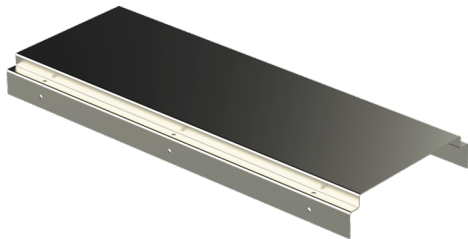


Монтажная пластина KL-150 L=510 XPG

Монтажные пластины KL используются для крепления распределительных коробок и других устройств к кабельным лоткам типа KS, а также для защиты кабелей от повреждений.



Наименование	KL-150 L=510 XPG		
Код	1433436		
Материал	Сталь		
Класс степени воздействия	C1-C4		
Цвет	Серый		
Единица измерения	PCE		
Упаковка	10 PCE		
Размеры (мм) Длина Высота Ширина	150	47	510
Вес (кг/ш)	1,38		
GTIN-код	6438377110031		
Обработка поверхности	Изготовлен из стали с покрытием в соответствии со стандартом EN 10346		

Размер L (мм)	510
Размер A (мм)	153

