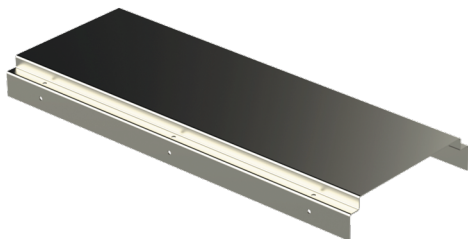


Монтажная пластина KL-400 L=510 PG

Монтажные пластины KL используются для крепления распределительных коробок и других устройств к кабельным лоткам типа KS, а также для защиты кабелей от повреждений.



| | | | |
|---|--|----|-----|
| Наименование | KL-400 L=510 PG | | |
| Код | 1449204 | | |
| Материал | Сталь | | |
| Класс степени воздействия | C1-C2 | | |
| Цвет | Серый | | |
| Единица измерения | PCE | | |
| Упаковка | 10 PCE | | |
| Размеры (мм) Длина Высота Ширина | 400 | 47 | 510 |
| Вес (кг/ш) | 2,85 | | |
| GTIN-код | 6438377019846 | | |
| Обработка поверхности | Изготовлен из горячеоцинкованной стали в соответствии со стандартом EN 10346 | | |

| | |
|---------------|-----|
| Размер L (мм) | 510 |
| Размер A (мм) | 403 |

