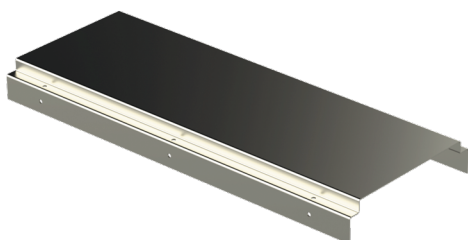


## Монтажная пластина KL-600 L=510 PG

Монтажные пластины KL используются для крепления распределительных коробок и других устройств к кабельным лоткам типа KS, а также для защиты кабелей от повреждений.



Наименование	KL-600 L=510 PG		
Код	1449206		
Материал	Сталь		
Класс степени воздействия	C1-C2		
Цвет	Серый		
Единица измерения	PCE		
Упаковка	10 PCE		
Размеры (мм) Длина   Высота   Ширина	600	47	510
Вес (кг/ш)	4,04		
GTIN-код	6438377019860		
Обработка поверхности	Изготовлен из горячеоцинкованной стали в соответствии со стандартом EN 10346		

Размер L (мм)	510
Размер A (мм)	603

