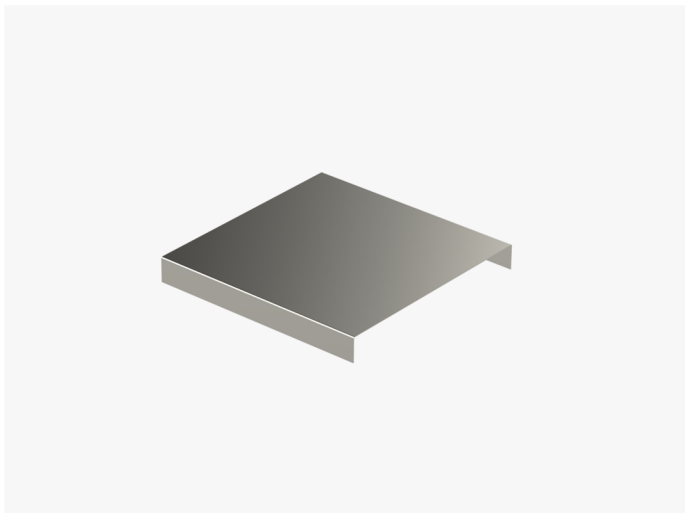


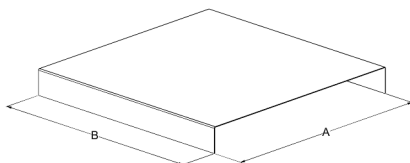
Соединитель KRL-J-400 PG

Накладки на стык KRL-J служат для закрытия зазора в месте соединения крышек кабельных лестниц KRL. Соединители KRL-J можно крепить к профильным лоткам или к крышкам шурупами.



Наименование	KRL-J-400 PG		
Код	1432854		
Материал	Сталь		
Класс степени воздействия	С1-С2		
Цвет	Серый		
Единица измерения	PCE		
Упаковка	10 PCE		
Размеры (мм) Длина Высота Ширина	405	35	304
Вес (кг/ш)	0,82		
GTIN-код	6438377017262		
Обработка поверхности	Изготовлен из горячеоцинкованной стали в соответствии со стандартом EN 10346		

Размер А (мм)	405
Размер В (мм)	304



Соединитель KRL-J-400 PG

