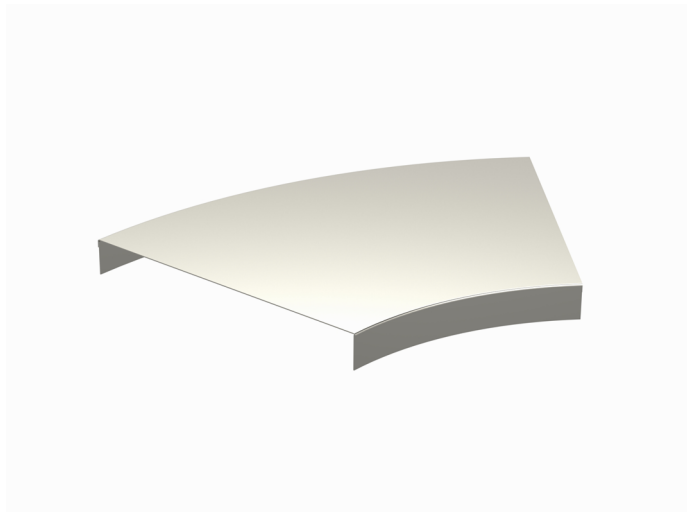


## KRL-KS45-150 R=300 XPG



Наименование	KRL-KS45-150 R=300 XPG		
Код	1433467		
Материал	Сталь		
Класс степени воздействия	C1-C4		
Цвет	Серый		
Единица измерения	PCE		
Упаковка	10 PCE		
Размеры (мм) Длина   Высота   Ширина	246	35	323
Вес (кг/ш)	0,55		
GTIN-код			
Обработка поверхности	Изготовлен из стали с покрытием в соответствии со стандартом EN 10346		

Размер A (мм)	155
Радиус R (мм)	300

