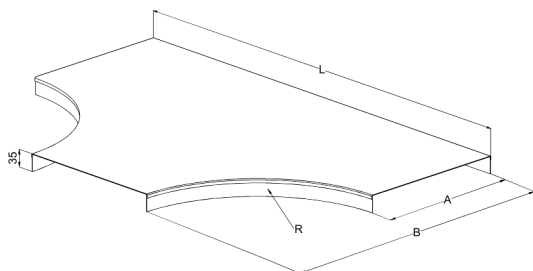
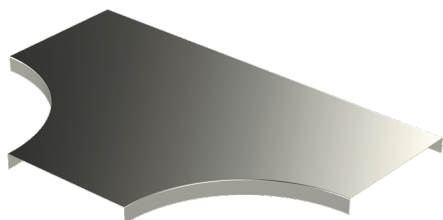


Крышка KRL-KST-300 R=300 PG

Крышки KRL-KST защищают кабели от повреждений, грязи и УФ-излучения. Варианты внутреннего радиуса крышек KRL-KST: R = 100 мм, R = 300 мм, R = 600 мм и R = 1000 мм. Защитные крышки KRL/KST применяются для защиты кабелей от попадания на них пыли и грязи. Крышки крепятся к профильным лоткам шурупами. Для крепления можно использовать и зажимы типа KAP.



| | | | |
|---|--|----|-----|
| Наименование | KRL-KST-300 R=300 PG | | |
| Код | 1432823 | | |
| Материал | Сталь | | |
| Класс степени воздействия | C1-C2 | | |
| Цвет | Серый | | |
| Единица измерения | PCE | | |
| Упаковка | 10 PCE | | |
| Размеры (мм) Длина Высота Ширина | 605 | 35 | 900 |
| Вес (кг/ш) | 3,68 | | |
| GTIN-код | 6438377016951 | | |
| Обработка поверхности | Изготовлен из горячеоцинкованной стали в соответствии со стандартом EN 10346 | | |

| | |
|---------------|-----|
| Размер A (мм) | 305 |
| Радиус R (мм) | 300 |