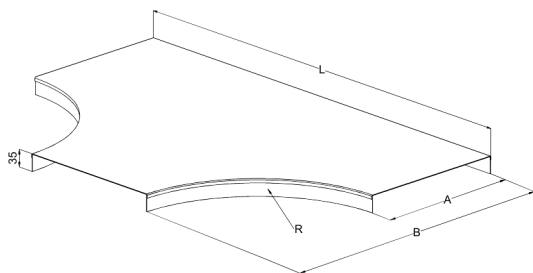
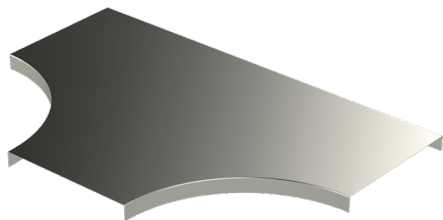


Крышка KRL-KST-500 R=600 XPG

Крышки KRL-KST защищают кабели от повреждений, грязи и УФ-излучения. Варианты внутреннего радиуса крышек KRL-KST: R = 100 мм, R = 300 мм, R = 600 мм и R = 1000 мм. Защитные крышки KRL/KST применяются для защиты кабелей от попадания на них пыли и грязи. Крышки крепятся к профильным лоткам шурупами. Для крепления можно использовать и зажимы типа KAP.



| | | | |
|---|---|----|------|
| Наименование | KRL-KST-500 R=600 XPG | | |
| Код | 1433366 | | |
| Материал | Сталь | | |
| Класс степени воздействия | C1-C4 | | |
| Цвет | Серый | | |
| Единица измерения | PCE | | |
| Упаковка | 10 PCE | | |
| Размеры (мм) Длина Высота Ширина | 1090 | 35 | 1670 |
| Вес (кг/ш) | 10,97 | | |
| GTIN-код | 6438377108588 | | |
| Обработка поверхности | Изготовлен из стали с покрытием в соответствии со стандартом EN 10346 | | |

| | |
|---------------|-----|
| Размер A (мм) | 505 |
| Радиус R (мм) | 600 |