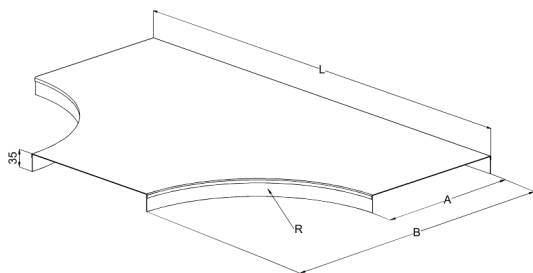
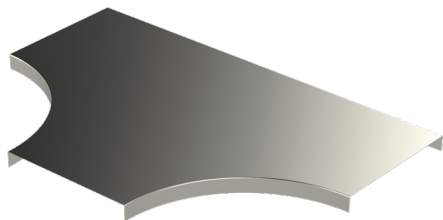


## Крышка KRL-KST-600 R=300 XPG

Крышки KRL-KST защищают кабели от повреждений, грязи и УФ-излучения. Варианты внутреннего радиуса крышек KRL-KST: R = 100 мм, R = 300 мм, R = 600 мм и R = 1000 мм. Защитные крышки KRL/KST применяются для защиты кабелей от попадания на них пыли и грязи. Крышки крепятся к профильным лоткам шурупами. Для крепления можно использовать и зажимы типа KAP.



Наименование	KRL-KST-600 R=300 XPG		
Код	1433357		
Материал	Сталь		
Класс степени воздействия	C1-C4		
Цвет	Серый		
Единица измерения	PCE		
Упаковка	10 PCE		
Размеры (мм) Длина   Высота   Ширина	905	35	1200
Вес (кг/ш)	7,93		
GTIN-код	6438377108496		
Обработка поверхности	Изготовлен из стали с покрытием в соответствии со стандартом EN 10346		

Размер A (мм)	605
Радиус R (мм)	300