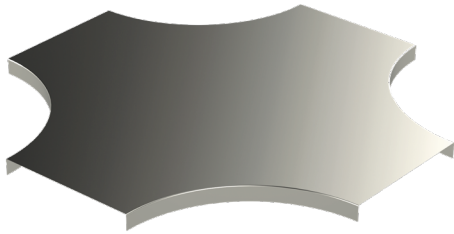


## Крышка KRL-KSX-150 R=300 PG

Крышки KRL-KSX защищают кабели от повреждений, грязи и УФ-излучения. Внутренний радиус закругления крышек KRL-KSX R = 300 мм. Защитные крышки KRL/KSX применяются для защиты кабелей от попадания на них пыли и грязи. Крышки крепятся к профильным лоткам шурупами. Для крепления можно использовать и зажимы типа KAP.



Наименование	KRL-KSX-150 R=300 PG		
Код	1432912		
Материал	Сталь		
Класс степени воздействия	C1-C2		
Цвет	Серый		
Единица измерения	PCE		
Упаковка	10 PCE		
Размеры (мм) Длина   Высота   Ширина	750	35	750
Вес (кг/ш)	2,82		
GTIN-код	6438377017828		
Обработка поверхности	Изготовлен из горячеоцинкованной стали в соответствии со стандартом EN 10346		

Размер A (мм)	155
Радиус R (мм)	300

