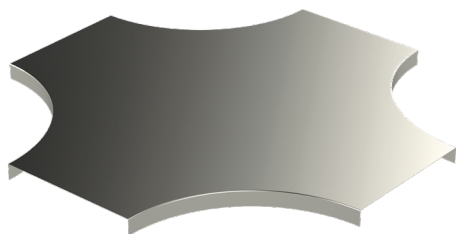


Крышка KRL-KSX-400 R=300 XPG

Крышки KRL-KSX защищают кабели от повреждений, грязи и УФ-излучения. Внутренний радиус закругления крышек KRL-KSX R = 300 мм. Защитные крышки KRL/KSX применяются для защиты кабелей от попадания на них пыли и грязи. Крышки крепятся к профильным лоткам шурупами. Для крепления можно использовать и зажимы типа KAP.



Наименование	KRL-KSX-400 R=300 XPG		
Код	1433381		
Материал	Сталь		
Класс степени воздействия	C1-C4		
Цвет	Серый		
Единица измерения	PCE		
Упаковка	10 PCE		
Размеры (мм) Длина Высота Ширина	1000	35	1000
Вес (кг/ш)	6,23		
GTIN-код	6438377108731		
Обработка поверхности	Изготовлен из стали с покрытием в соответствии со стандартом EN 10346		

Размер A (мм)	405
Радиус R (мм)	300

