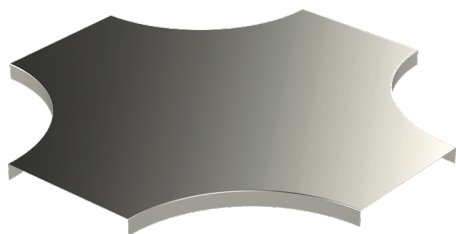


Крышка KRL-KSX-600 R=300 XPG

Крышки KRL-KSX защищают кабели от повреждений, грязи и УФ-излучения. Внутренний радиус закругления крышек KRL-KSX R = 300 мм. Защитные крышки KRL/KSX применяются для защиты кабелей от попадания на них пыли и грязи. Крышки крепятся к профильным лоткам шурупами. Для крепления можно использовать и зажимы типа KAP.



Наименование	KRL-KSX-600 R=300 XPG		
Код	1433383		
Материал	Сталь		
Класс степени воздействия	C1-C4		
Цвет	Серый		
Единица измерения	PCE		
Упаковка	10 PCE		
Размеры (мм) Длина Высота Ширина	1200	35	1200
Вес (кг/ш)	9,66		
GTIN-код	6438377108755		
Обработка поверхности	Изготовлен из стали с покрытием в соответствии со стандартом EN 10346		

Размер A (мм)	605
Радиус R (мм)	300

