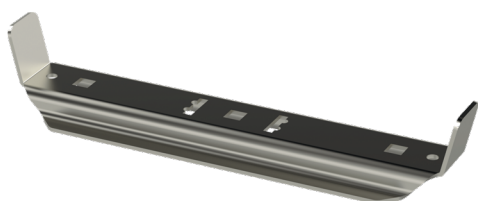


## Траверса МК-210 PG

Траверсы МК используются для крепления кабельных лестниц типа KS20 и KS60 к потолку с помощью резьбовых стержней GT (один или два) или подвесных профилей PS.



Наименование	МК-210 PG		
Код	1449242		
Материал	Сталь		
Класс степени воздействия	С1-С2		
Цвет	Серый		
Единица измерения	PCE		
Упаковка	10 PCE		
Размеры (мм) Длина   Высота   Ширина	186	51	71
Вес (кг/ш)	0,28		
GTIN-код	6438377020019		
Обработка поверхности	Изготовлен из горячеоцинкованной стали в соответствии со стандартом EN 10346		

Размер А (мм)	186
Размер В (мм)	50
Размер С (мм)	10,5x10,5

