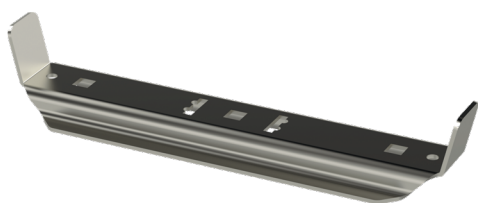


## Траверса МК-410 HDG

Траверсы МК используются для крепления кабельных лестниц типа KS20 и KS60 к потолку с помощью резьбовых стержней GT (один или два) или подвесных профилей PS.



Наименование	МК-410 HDG		
Код	1433124		
Материал	Сталь		
Класс степени воздействия	С1-С4		
Цвет	Серый		
Единица измерения	PCE		
Упаковка	10 PCE		
Размеры (мм) Длина   Высота   Ширина	386	51	71
Вес (кг/ш)	0,68		
GTIN-код	6438377018245		
Обработка поверхности	Горячее цинкование после изготовления в соответствии со стандартом EN ISO 1461		

Размер А (мм)	386
Размер В (мм)	150
Размер С (мм)	10,5x10,5

