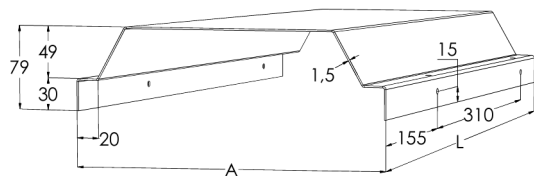
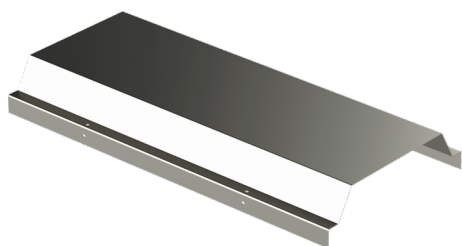


## Крышка SK-500 L=1550 XPG

Прочные крышки SK используются для вертикального монтажа и защиты кабельных лестниц и кабелей от ударов и других механических повреждений. Защитная крышка SK используется в качестве защитной крышки для кабелей. За счёт использования зажима для крышек KAP увеличивается пространство для проводки кабелей под защитной крышкой SK. Также можно прикрепить защитную крышку SK непосредственно к кабельной лестнице, используя шурупы.



Наименование	SK-500 L=1550 XPG		
Код	1433425		
Материал	Сталь		
Класс степени воздействия	C1-C4		
Цвет	Серый		
Единица измерения	PCE		
Упаковка	1 PCE / 1,55 MTR		
Размеры (мм) Длина   Высота   Ширина	502	79	1550
Вес (кг/ш)	10,87		
GTIN-код	6438377110239		
Обработка поверхности	Изготовлен из стали с покрытием в соответствии со стандартом EN 10346		

Размер L (мм)	1550
Размер A (мм)	502