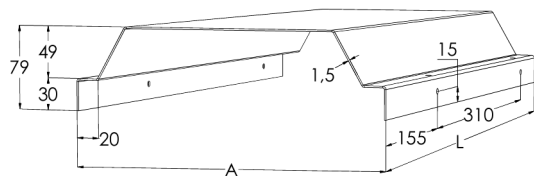
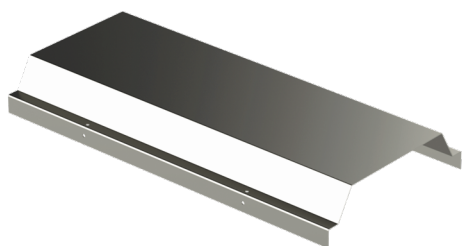


Крышка SK-600 L=1550 PG

Прочные крышки SK используются для вертикального монтажа и защиты кабельных лестниц и кабелей от ударов и других механических повреждений. Защитная крышка SK используется в качестве защитной крышки для кабелей. За счёт использования зажима для крышек KAP увеличивается пространство для проводки кабелей под защитной крышкой SK. Также можно прикрепить защитную крышку SK непосредственно к кабельной лестнице, используя шурупы.



Наименование	SK-600 L=1550 PG		
Код	1449716		
Материал	Сталь		
Класс степени воздействия	C1-C2		
Цвет	Серый		
Единица измерения	PCE		
Упаковка	1 PCE / 1,55 MTR		
Размеры (мм) Длина Высота Ширина	602	79	1550
Вес (кг/ш)	12,65		
GTIN-код	6438377023188		
Обработка поверхности	Изготовлен из горячеоцинкованной стали в соответствии со стандартом EN 10346		

Размер L (мм)	1550
Размер A (мм)	602