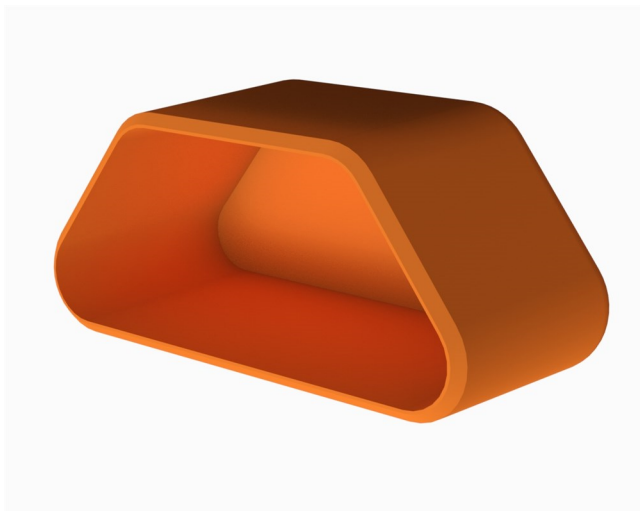


Торцевая заглушка SP-TP1

Торцевые заглушки SP-TP1 используются для закрытия концов опорных профилей FP и опор TP1. Заглушки оранжевого цвета хорошо видны даже при плохой освещённости, что важно из соображений безопасности.



Наименование	SP-TP1		
Код	1449726		
Материал	Пластик		
Класс степени воздействия			
Цвет	Оранжевый		
Единица измерения	PCE		
Упаковка	10 PCE		
Размеры (мм) Длина Высота Ширина	25	25	53
Вес (кг/ш)	0,006		
GTIN-код	6438377110338		
Обработка поверхности	Оранжевый пластик		