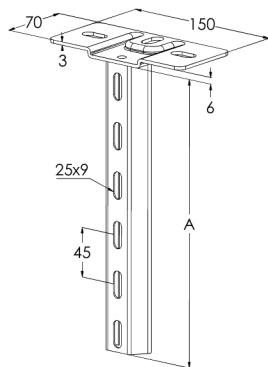
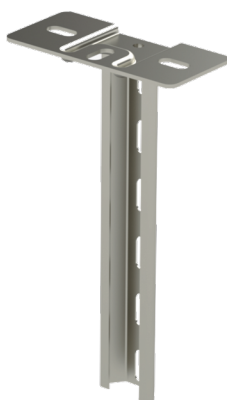


Опора TP1-1500 HDG

Потолочные опоры TP1 используются для установки кабельных лестниц, листовых кабельных лотков и проволочных лотков к потолку или полу с траверсами НК13 и кронштейнами ТРК.



Наименование	TP1-1500 HDG		
Код	1449606		
Материал	Сталь		
Класс степени воздействия	С1-С4		
Цвет	Серый		
Единица измерения	PCE		
Упаковка	1 PCE		
Размеры (мм) Длина Высота Ширина	150	1492	70
Вес (кг/ш)	1,73		
GTIN-код	6438377022235		
Обработка поверхности	Горячее цинкование после изготовления в соответствии со стандартом EN ISO 1461		

Размер А (мм)	1483
Нагрузочная способность (кг)	350